

# The Rotary Foundation's Future Vision Plan

**XXXIX Congresso Distrettuale**

**Livorno 18-19 Giugno 2011**

# LA FONDAZIONE NEL FUTURO

**Arrigo Rispoli**

**Presidente Commissione Distrettuale**

**Fondazione Rotary**



## Ultime notizie dalla Convention Internazionale di New Orleans



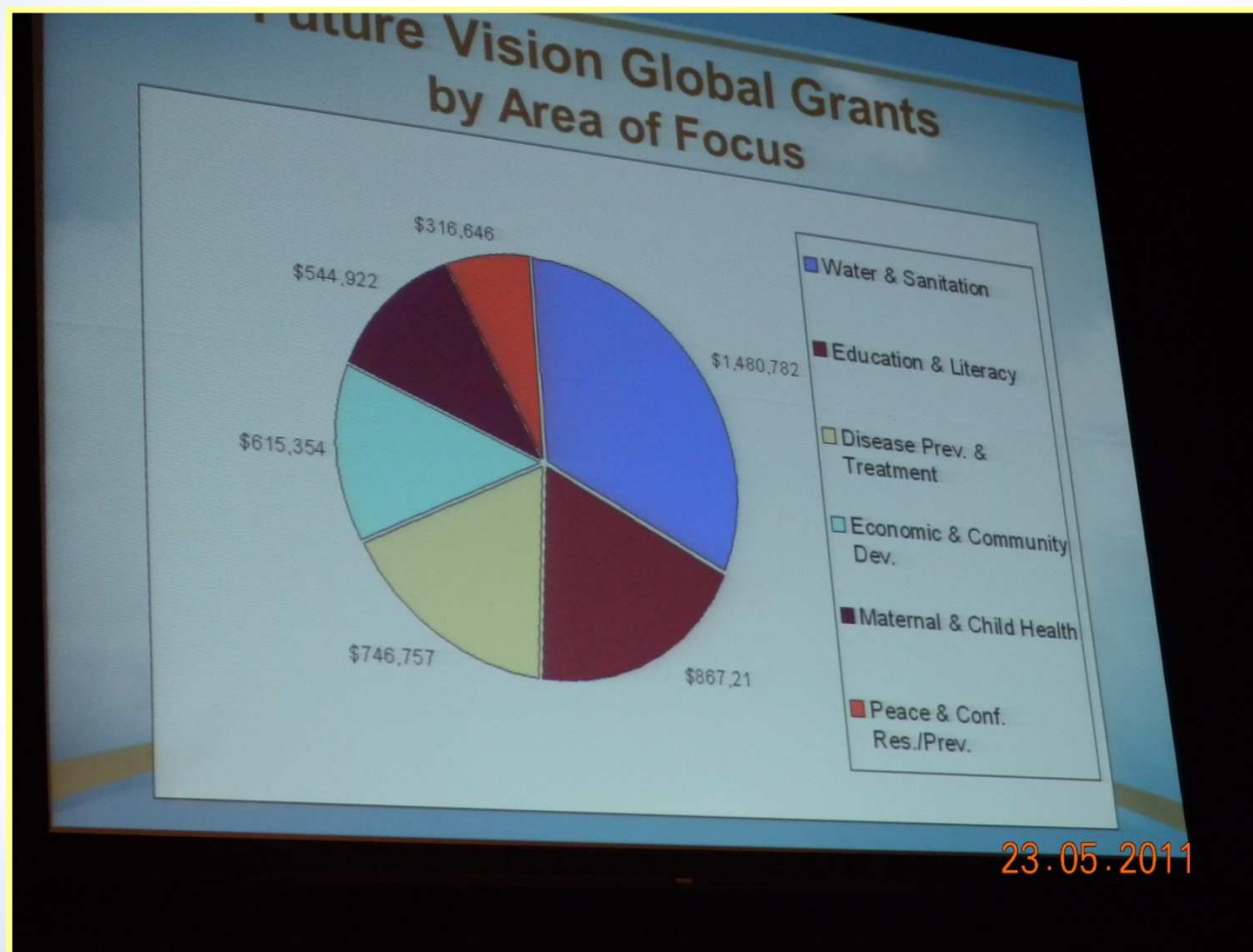
## Ultime notizie dalla Convention Internazionale di New Orleans

**Future Vision Grants  
as of 10 May 2011**

<b>Global Grants</b>	
Number of Applications Received:	237
Number of Applications Approved:	184
Amount Approved (USD) in WF:	\$4,571,671
Number of Global Grants Closed:	4
<b>District Grants</b>	
Number of Applications Received:	98
Number of Applications Approved:	96
Amount Approved (USD) in DDF:	\$6,138,356
Number of District Grants Closed:	13

23.05.2011

## Ultime notizie dalla Convention Internazionale di New Orleans



## Ultime notizie dalla Convention Internazionale di New Orleans

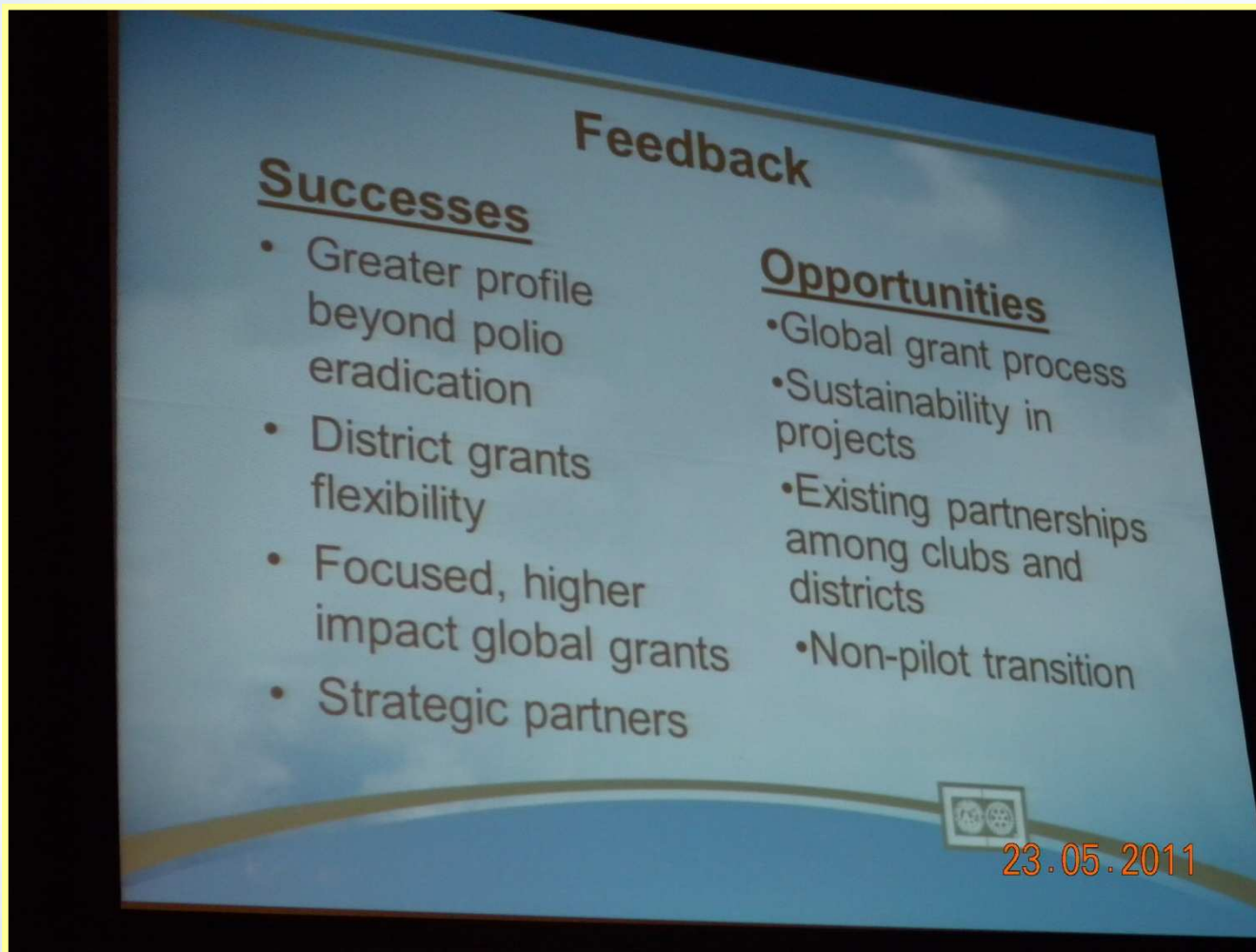
**Future Vision District Grants**  
**Cycle Time Comparison**

Submission → Approval → Payment → Closure

Grant Type	Range	Average
District Simplified Grants	8-58 months	>20 months
District Grants	4-11 months	> 7 months

23.05.2011

## Ultime notizie dalla Convention Internazionale di New Orleans



**Feedback**

**Successes**

- Greater profile beyond polio eradication
- District grants flexibility
- Focused, higher impact global grants
- Strategic partners

**Opportunities**

- Global grant process
- Sustainability in projects
- Existing partnerships among clubs and districts
- Non-pilot transition

23.05.2011





# Il nostro FODD



<b>Competenza (da FAP 2007-8):</b>	<b>\$ 348.912,36</b>
<b>Carry forward (da 2009-10):</b>	<b>\$ 33.064,14</b>
<b>Recupero da SDS (annate precedenti):</b>	<b>\$ 17.890,00</b>

**Totale Disponibilità \$ 399.866,50**





# Utilizzo del nostro FODD



**District Grant #25153 :** **174.456,18 \$**

**Progetti Finanziati: 37, chiusi a Marzo 2011**

**Disponibilità per Global Grants:** **225.410,32 \$**

<i>Assegnati:</i>	<b>46.000,00 \$</b>
<i>Impegni in corso:</i>	<b>74.000,00 \$</b>
<i>Trasferiti a PolioPlus</i>	<b>50.000,00 \$</b>
<i>Trasferiti Fondo Giappone</i>	<b>6.000 \$</b>
<b>Totale utilizzato</b>	<b>176.000,00 \$</b>

**Roll Forward a 2011-12** **49.410,32 \$**







# Global Grants



N° progetto	Sponsor	Paese/Area	Importo FODD	status
25400	Bologna Ovest	USA Borsa di Studio	13.000 \$	<b>approvato</b>
25401	Bologna Ovest	USA Borsa di Studio	13.000 \$	<b>Approvato (*)</b>
25402	Bologna Ovest	USA Borsa di Studio	13.000 \$	<b>Approvato</b>
25361	D-2070	Argentina Alfabetizzazione	7.000 \$	<b>approvato</b>
25033	Ravenna	Serbia - Sanità	40.000 \$	In valutazione
25451	FI Brunelleschi	Uganda – Sviluppo comunità	10.000 \$	proposta
25459	Arezzo Est	Tanzania - Acqua	11.000 \$	proposta
25535	D-2070	India - Sanità	1.000 \$	proposta
	Forlì Tre Valli	Sirra Leone	13.000 \$	<b>domanda</b>





# Impegno finanziario dei club



**District Grant (37 progetti) :** **372.000 \$**

**Global Grants:**

*Assegnati (3 progetti)* **12.000 \$**

*Impegni in corso (5 progetti)* **124.000\$**

**Totale** **136.000\$**

**Totale Complessivo** **508.000 \$**

**Valore complessivo dei progetti** **1.110.000 \$**  
**pari a circa Euro 780.000**





# Raccolta Fondi



## Fondo Annuale Programmi

**Raccolta da club (stima)** \$ 620.000,00  
*(media socio 97,19 \$ stima)*

**Contributo D-2070** \$ 80.000,00

**Totale FAP (stima)** \$ 700.000,00  
*(media socio 109,76 \$ stima)*

**FAP ricevuto (2007-8)** \$ 679.814,00





# Raccolta Fondi



<b>Club del Distretto :</b>	<b>102</b>
<b>Club Donatori:</b>	<b>95,1%</b>
> 200 \$ Socio	1,0%
150-199 \$ Socio	4,9%
100-149 \$ Socio	48,1%
90-99 \$ Socio	22,5%
50-89 \$ Socio	12,7%
1-49 \$ Socio	5,9%
Non donatori	4,9%

**Il 76,5% dei Club ha raggiunto l'obiettivo  
Distrettuale!**





# Raccolta Fondi



## Fondo Polio Plus

<b>Raccolta da club (stima)</b>	<b>\$</b>	<b>140.000,00</b>
<b>Contributo D-2070 (in cash)</b>	<b>\$</b>	<b>10.000,00</b>
<b>Totale Polio Plus (stima)</b>	<b>\$</b>	<b>150.000,00</b>

## Fondo Permanente

<b>Raccolta da club (stima)</b>	<b>\$</b>	<b>4.000,00</b>
<b>Contributo D-2070 (in cash)</b>	<b>\$</b>	<b>16.000,00</b>
<b>Totale F. Permanente (stima)</b>	<b>\$</b>	<b>20.000,00</b>





# Raccolta Fondi



## Totale Complessivo (stima)

Fondo Annuale Programmi	\$	700.000,00
Polio Plus	\$	150.000,00
Fondo Permanente	\$	20.000,00
<b>Totale</b>	<b>\$</b>	<b>870.000,00</b>

**media socio 136,39 \$**



